

2.3

Posa su membrana desolidarizzante



Scansiona il QR code e scarica i contenuti.

PRESCRIZIONE

- 1. Pulizia specifica e/o preparazione del sottofondo in base alla tipologia.
- 2. Taglio a misura dei teli ricavati dai rotoli di membrana desolidarizzante.
- 3. Desolidarizzazione del sottofondo con membrana **Biotex** incollata con gel adesivo **H40 No Limits** applicato con idonea spatolata dentata.
- 4. Posa del rivestimento con Gel-Adesivo **H40 No Limits** applicato con spatola dentata regolando lo spessore dell'adesivo in base al tipo di sottofondo e di rivestimento.
- 5. Stuccatura con resina-cemento **Fugabella Color** applicata con spatola o racla di gomma dura e pulizia finale con apposite spugne ed acqua pulita.
- 6. Sigillatura dei giunti elastici di movimento con sigillante ibrido silano-terminato igroindurente **Silmat Color**.

AVVERTENZE

Non utilizzare **Biotex** su sottofondi deformabili senza averne calcolato la flessione e previsto i necessari giunti di frazionamento del massetto, in aderenza su getti di calcestruzzo non stagionato completamente.

In presenza di materiali lapidei utilizzare il sigillante organico eco-compatibile siliconico neutro **Neutro Color** di Kerakoll Spa antimuffa ad elevata elasticità per la realizzazione di giunti di dilatazione-deformazione, provvisto di marcatura CE e conforme ai requisiti prestazionali richiesti dalla Norma UNI EN 15651:2017 parte 1, 2, 3 e 4.

- Non utilizzare **Fugabella Color**:
- per fughe di larghezza superiore a 20 mm, nei pavimenti e pareti in cui siano richieste resistenze chimiche, totale inassorbenza all'acqua;
 - per il riempimento di giunti elastici di dilatazione o frazionamento;
 - su sottofondi ad elevata deformabilità, non perfettamente asciutti e soggetti a risalite d'umidità.

Non utilizzare **Silmat Color** in spazi completamente chiusi poiché il prodotto polimerizza grazie all'umidità atmosferica.

VOCE DI CAPITOLATO

Fornitura e posa in opera di membrana desolidarizzante armata in poliestere riciclato e termolegato specifica per l'assorbimento delle tensioni di tagli tra i sottofondi e i rivestimenti incollati, tipo **Biotex** di Kerakoll Spa.

Posa in opera ad alta resistenza di piastrelle ceramiche, grès porcellanato, mosaico, marmi e pietre naturali, con Gel-Adesivo strutturale flessibile multiuso, a ridotte emissioni di CO₂ e bassissime emissioni di sostanza organiche volatili, conforme alla norma UNI EN 12004:2017 classe C2 TE, tipo **H40 No Limits** di Kerakoll Spa.

Fornitura e posa in opera di stucco minerale eco-compatibile batteriostatico e fungistatico naturale ad elevata solidità del colore, conforme alla norma UNI EN 13888:2009 - classe CG2 WA, tipo **Fugabella Color** di Kerakoll Spa e successiva sigillatura dei giunti elastici di movimento con sigillante ibrido silano-terminato igroindurente ad elevata elasticità, provvisto di marcatura CE e conforme ai requisiti prestazionali richiesti dalla Norma UNI EN 15651:2017 parte 1, 3 e 4, tipo **Silmat Color** di Kerakoll Spa.

Se il colore desiderato non è disponibile utilizzare sigillante organico eco-compatibile siliconico acetico antimuffa ad elevata elasticità, provvisto di marcatura CE e conforme ai requisiti prestazionali richiesti dalla Norma UNI EN 15651:2017 parte 1, 2 e 3, tipo **Silicone Color** di Kerakoll Spa.

Applicazione del Gel-Adesivo strutturale flessibile multiuso **H40 No Limits**.



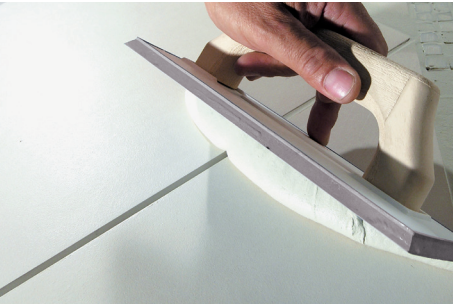
Applicazione della membrana desolidarizzante **Biotex**.



Applicazione del Gel-Adesivo strutturale flessibile multiuso **H40 No Limits**.



Posa della resina-cemento decorativa per stuccatura **Fugabella Color**.



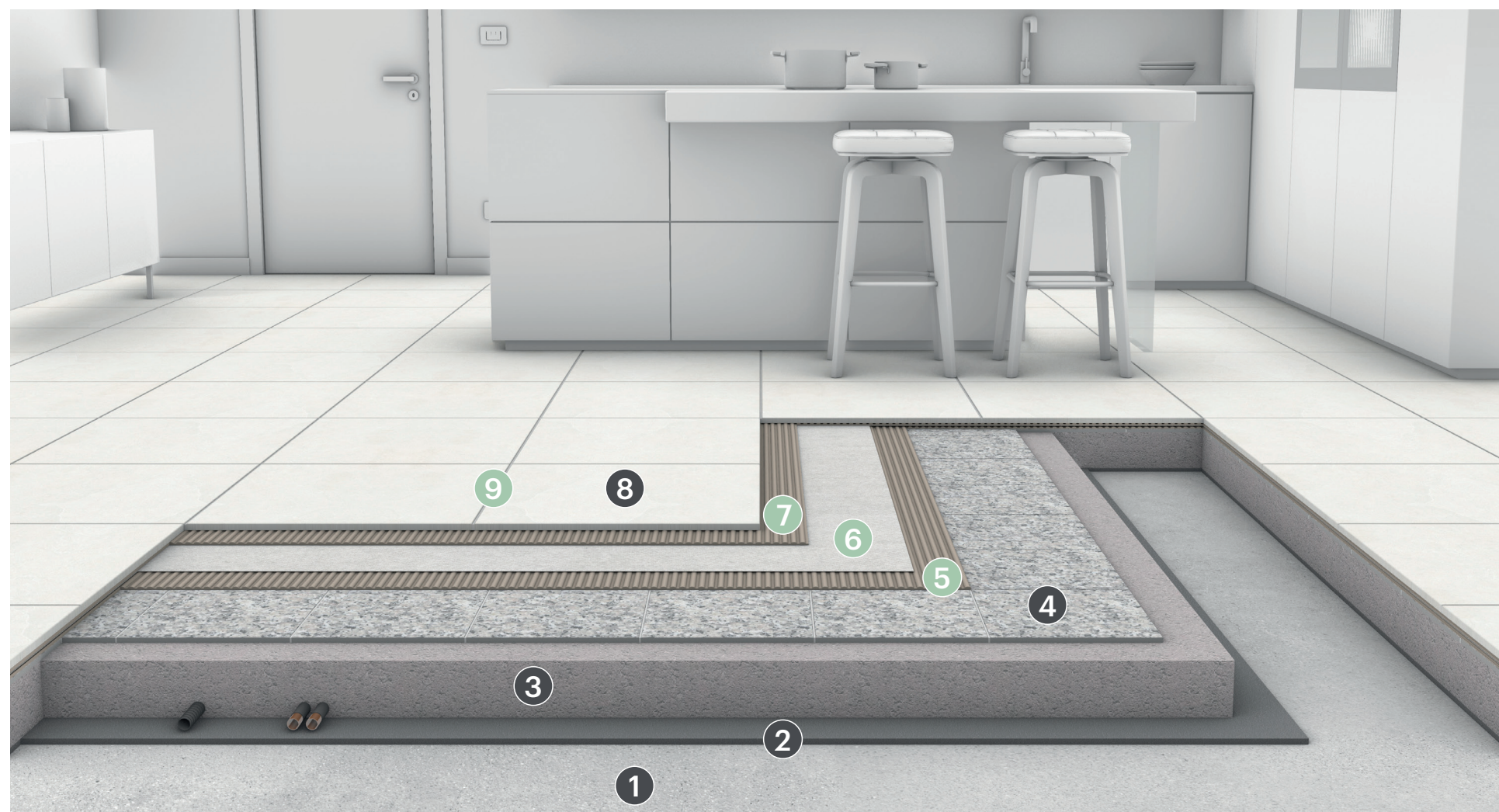
Applicazione del sigillante decorativo per piastrelle **Silmat Color**.



2.3A

POSA DI GRÈS SU PAVIMENTAZIONE ESISTENTE

kerakoll



1 Solaio strutturale.

2 Strato resiliente con funzione di isolamento al rumore aereo e da calpestio.

3 Massetto per impianti.

4 Pavimentazione esistente.

5 **H40 No Limits**
Gel-Adesivo strutturale flessibile multiuso tix & fluido adatto per la posa di grès porcellanato, ceramica e pietra naturale di ogni tipo e formato.

6 **Biotex**
Membrana desolidarizzante armata in poliestere riciclato termolegato idoneo come rinforzo nella posa di piastrelle ceramiche di tutti i tipi.

7 **H40 No Limits**
Gel-Adesivo strutturale flessibile multiuso tix & fluido adatto per la posa di grès porcellanato, ceramica e pietra naturale di ogni tipo e formato.

8 Pavimentazione in piastrelle di grès porcellanato.

9 **Fugabella Color**
Resina-cemento decorativa per la stuccatura di piastrelle, mosaici e marmi.

PARTICOLARE COSTRUTTIVO STRATIGRAFIA ORIZZONTALE A PAVIMENTO

Resina-cemento decorativa per la stuccatura di piastrelle
tipo **Fugabella Color**

Pavimentazione in piastrelle di grès porcellanato

Gel-Adesivo strutturale flessibile multiuso tix & fluido
tipo **H40 No Limits**

Membrana desolidarizzante armata in poliestere termolegato
tipo **Biotex**

Gel-Adesivo strutturale flessibile multiuso tix & fluido
tipo **H40 No Limits**

Pavimento esistente

Massetto per impianti

Strato resiliente con funzione di isolamento
al rumore aereo e da calpestio

Solaio strutturale

Intonaco

0 m 0.1 m 0.2 m 0.4 m

PARTICOLARE COSTRUTTIVO NODO STRATIGRAFIA ORIZZONTALE A PAVIMENTO / PARETE ESTERNA A UMIDO

Resina-cemento decorativa per la stuccatura di piastrelle
tipo **Fugabella Color**

Pavimentazione in piastrelle di grès porcellanato

Gel-Adesivo strutturale flessibile multiuso tix & fluido
tipo **H40 No Limits**

Membrana desolidarizzante armata in poliestere termolegato
tipo **Biotex**

Gel-Adesivo strutturale flessibile
tipo **H40 No Limits**

Pavimento esistente

Massetto per impianti

Strato resiliente con funzione di isolamento
al rumore aereo e da calpestio

Solaio strutturale

Intonaco

0 m 0.1 m 0.2 m 0.4 m

FOCUS DESOLIDARIZZAZIONE DELLA STRATIGRAFIA ORIZZONTALE A PAVIMENTO DAGLI ELEMENTI VERTICALI

Intonaco

Battiscopa

Sigillante decorativo elastico ultra opaco
tipo **Silmat Color**

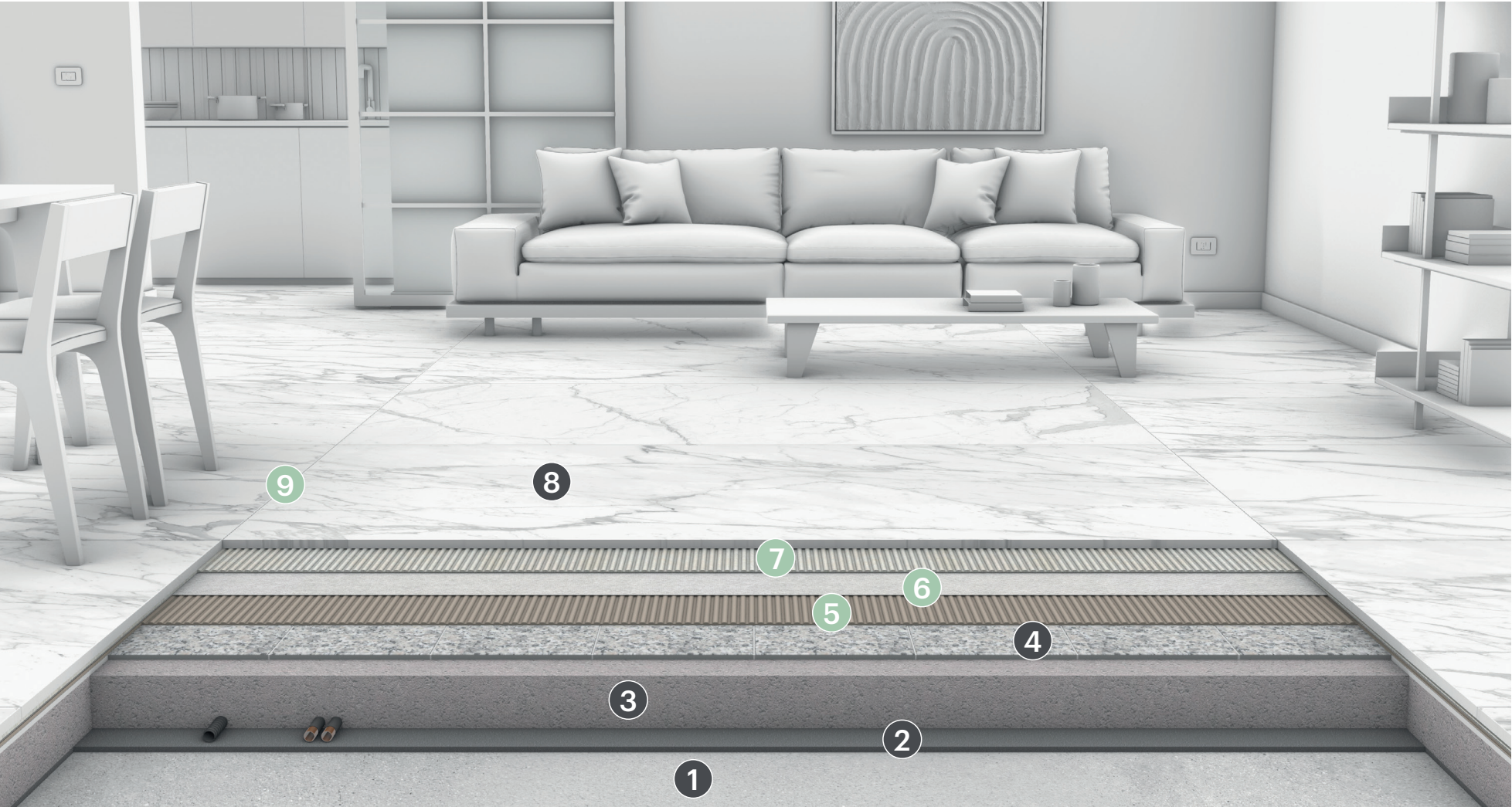
Nastro in polietilene espanso per
giunti perimetrali esistente

0 m 0.05 m 0.1 m 0.2 m

2.3B

POSA DI LASTRE IN MARMO SU PAVIMENTAZIONE ESISTENTE

kerakoll



- 1

Solaio strutturale.
- 2

Strato resiliente con funzione di isolamento al rumore aereo e da calpestio.
- 3

Massetto per impianti.
- 4

Pavimentazione esistente.
- 5

H40 No Limits

Gel-Adesivo strutturale flessibile multiuso tixo & fluido adatto per la posa di grès porcellanato, ceramica e pietra naturale di ogni tipo e formato.

- 6

Biotex

Membrana desolidarizzante armata in poliestere riciclato termolegato idoneo come rinforzo nella posa di piastrelle ceramiche di tutti i tipi.
- 7

H40 Revolution ⁽¹⁾

Gel-Adesivo strutturale flessibile multiuso tixo & fluido ad adesione accelerata. Per grès porcellanato, ceramica e pietra naturale di ogni tipo e formato.
- 8

Pavimentazione in marmo - spessore 20 mm.
- 9

Fugabella Color

Resina-cemento decorativa per la stuccatura di piastrelle, mosaici e marmi.

PARTICOLARE COSTRUTTIVO STRATIGRAFIA ORIZZONTALE - FINITURA 12 mm

Resina-cemento decorativa per la stuccatura di piastrelle tipo **Fugabella Color**

Pavimentazione in marmo - spessore 12 mm

Gel-Adesivo ibrido strutturale multiuso extra-flessibile extra-lavorabile tipo **H40 Extreme**

Membrana desolidarizzante armata in poliestere termolegato tipo **Biotex**

Gel-Adesivo strutturale flessibile multiuso tixo e fluido tipo **H40 No Limits**

Eventuale pavimento esistente

Massetto per impianti

Strato resiliente con funzione di isolamento al rumore aereo e da calpestio

Solaio strutturale

Intonaco

0 m 0.1 m 0.2 m 0.4 m

++ 2.3

PARTICOLARE COSTRUTTIVO STRATIGRAFIA ORIZZONTALE - FINITURA 20 mm

Resina-cemento decorativa per la stuccatura di piastrelle tipo **Fugabella Color**

Pavimentazione in marmo - spessore 20 mm

Gel-Adesivo strutturale flessibile multiuso tixo e fluido tipo **H40 Revolution**

Membrana desolidarizzante armata in poliestere termolegato tipo **Biotex**

Gel-Adesivo strutturale flessibile multiuso tixo e fluido tipo **H40 No Limits**

Eventuale pavimento esistente

Massetto per impianti

Strato resiliente con funzione di isolamento al rumore aereo e da calpestio

Solaio strutturale

Intonaco

0 m 0.1 m 0.2 m 0.4 m

++ 3.1

APPROFONDIMENTO TECNICO: SCELTA DELL'ADESIVO IN BASE ALLE CARATTERISTICHE DEL MATERIALE LAPIDEO

L'assorbimento di umidità dagli strati sottostanti da parte del materiale lapideo può determinare deformazioni dimensionali oppure fenomeni negativi quali macchie sulla superficie. E' importante valutare il rivestimento e scegliere l'adesivo in base alla stabilità dimensionale e alla sensibilità alle macchie del materiale lapideo. Per quanto riguarda la stabilità dimensionale, si fa riferimento alla classificazione secondo UNI EN 14617-12 e, come esplicitato in UNI 11714-1, in generale valgono le seguenti regole per gli adesivi:

classe (UNI EN 14617-12)	Δ max	Adesivi per la posa (UNI 11714)	Soluzione Kerakoll
A - Bassa sensibilità	< 0,3 mm	a presa normale	H40 No Limits
B - Media sensibilità	0,3 - 0,6 mm	a presa rapida	H40 Revolution
C - Elevata sensibilità	> 0,6 mm	reattivi privi di acqua	H40 Extreme

Per evitare il fenomeno di macchie deturpanti occorre valutare la sensibilità del materiale lapideo (macchiabilità) e prevedere eventualmente adesivi a presa rapida o reattivi.

Si prega di contattare il Technical Customer Service Kerakoll per ogni approfondimento e confronto in merito alle scelte dell'adesivo corretto; + 39 0536.811.516 www.kerakoll.com/contatti

Estratto dalla norma UNI 11714-1:2018 "Rivestimenti lapidei di superfici orizzontali, verticali e soffitti - Parte 1: Istruzioni per la progettazione, la posa e la manutenzione".

Cap. 6.9 - Rivestimenti preesistenti

I rivestimenti preesistenti, in diversi materiali (per esempio, piastrelle di ceramica, mosaico, parquet, materiali resilienti, pietre naturali, pavimenti industriali, rivestimenti continui di resina, pitture, ecc.) possono costituire, direttamente o previa adeguata preparazione, il supporto di una nuova piastrellatura, applicata in sovrapposizione. L'idoneità di questi tipi di supporto dipende dalla loro natura chimica, dalla tenuta dell'ancoraggio fra il rivestimento preesistente ed il sottofondo, nonché dalla qualità superficiale (presenza di parti staccate o friabili, presenza di materiali contaminanti). L'idoneità a ricevere una piastrellatura installata direttamente dipende anche dalla destinazione d'uso prevista.

⁽¹⁾ Si veda l'approfondimento tecnico a lato.

2.3C

POSA CON NUOVO MASSETTO CEMENTIZIO



kerakoll

- 1 Solaio strutturale.
- 2 Eventuale sottofondo per impianti.
- 3 Foglio in PE o PVC con funzione di barriera al vapore e/o strato di scorrimento.
- 4 Strato resiliente con funzione di isolamento al rumore aereo e da calpestio (qualora previsto a progetto).
- 5 **Keracem Eco Pronto**
Massetto pronto minerale, realizzato con presa normale e rapido asciugamento per la posa con adesivi.
- 6 **H40 No Limits**
Gel-Adesivo strutturale flessibile multiuso tixotropico & fluido adatto per la posa di grès porcellanato, ceramica e pietra naturale di ogni tipo e formato.
- 7 **Biotex**
Membrana desolidarizzante armata in poliestere riciclato termolegato idoneo come rinforzo nella posa di piastrelle ceramiche di tutti i tipi.
- 8 **H40 No Limits**
Gel-Adesivo strutturale flessibile multiuso tixotropico & fluido adatto per la posa di grès porcellanato, ceramica e pietra naturale di ogni tipo e formato.
- 9 Pavimentazione in piastrelle di grès porcellanato.
- 10 **Fugabella Color**
Resina-cemento decorativa per la stuccatura di piastrelle, mosaici e marmi.
- 11 **Tapetex**
Nastro comprimibile in polietilene espanso a celle chiuse per giunti perimetrali di desolidarizzazione.
- 12 Battiscopa.
- 13 **Silmat Color**
Sigillante decorativo elastico ultra opaco.
Se il colore desiderato non è disponibile, utilizzare **Silicone Color**.

PARTICOLARE COSTRUTTIVO STRATIGRAFIA ORIZZONTALE A PAVIMENTO

Resina-cemento decorativa per la stuccatura di piastrelle
tipo **Fugabella Color**

Pavimentazione in piastrelle di grès porcellanato

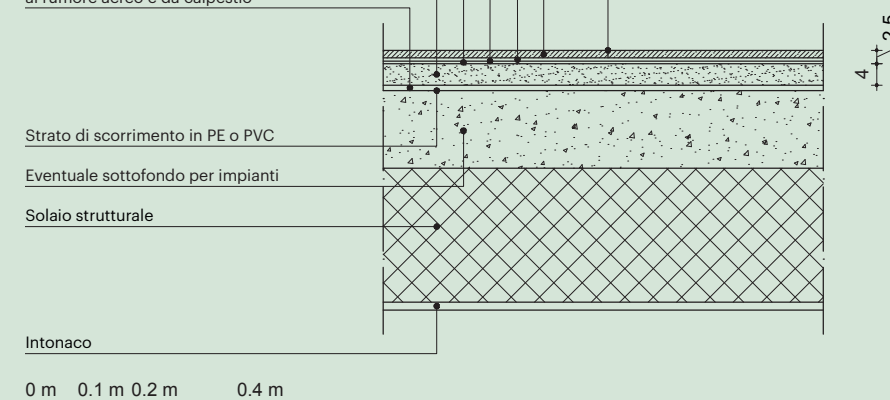
Gel-Adesivo strutturale flessibile multiuso tixotropico e fluido
tipo **H40 No Limits**

Membrana desolidarizzante armata in poliestere termolegato
tipo **Biotex**

Gel-Adesivo strutturale flessibile multiuso tixotropico e fluido
tipo **H40 No Limits**

Massetto pronto minerale
tipo **Keracem Eco Pronto**

Strato resiliente con funzione di isolamento
al rumore aereo e da calpestio



PARTICOLARE COSTRUTTIVO NODO STRATIGRAFIA ORIZZONTALE A PAVIMENTO / PARETE ESTERNA A UMIDO

Resina-cemento decorativa per la stuccatura di piastrelle
tipo **Fugabella Color**

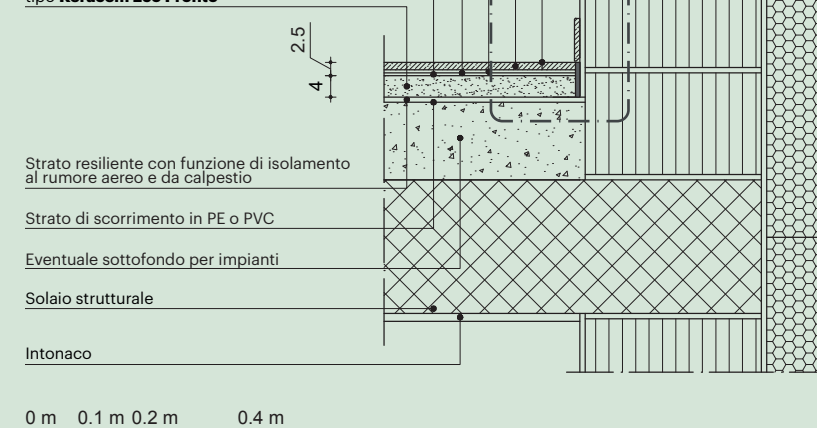
Pavimentazione in piastrelle di grande formato in
grès porcellanato

Gel-Adesivo strutturale flessibile multiuso tixotropico e fluido
tipo **H40 No Limits**

Membrana desolidarizzante armata in poliestere termolegato
tipo **Biotex**

Gel-Adesivo strutturale flessibile
tipo **H40 No Limits**

Massetto pronto minerale
tipo **Keracem Eco Pronto**



FOCUS DESOLIDARIZZAZIONE DELLA STRATIGRAFIA ORIZZONTALE A PAVIMENTO DAGLI ELEMENTI VERTICALI

Intonaco

Battiscopa

Sigillante decorativo elastico ultra opaco
tipo **Silmat Color**

