

2.23

Posa in facciata su intonaco

PRESCRIZIONE

- 1. Pulizia specifica e/o preparazione del sottofondo in base alla tipologia.
- 2. Stesura della malta tixotropica, fibrorinforzata **Metric R2 Fix**, applicata manualmente a cazzuola o mediante macchina.
- 3. Posa del rivestimento con Gel-Adesivo **H40 Gel** applicato con spatola dentata regolando lo spessore dell'adesivo in base al tipo di sottofondo e di rivestimento.
- 4. Stuccatura con resina decorativa impermeabile **Fugalite Color** applicata con spatola di gomma dura e pulizia finale con apposite spugne ed acqua pulita.
- 5. Sigillatura dei giunti elastici di movimento con sigillante siliconico neutro **Neutro Color**.

AVVERTENZE

Non utilizzare **Metric R2 Fix** su intonaci o rasature esistenti, su supporti sporchi, decoesi, polverulenti, vecchie pitture e incrostazioni saline.

In presenza di materiali lapidei utilizzare il sigillante organico eco-compatibile siliconico neutro **Neutro Color** di Kerakoll Spa antimuffa ad elevata elasticità per la realizzazione di giunti di dilatazione-deformazione, provvisto di marcatura CE e conforme ai requisiti prestazionali richiesti dalla Norma UNI EN 15651:2017 parte 1, 2, 3 e 4.



Scansiona il QR code e scarica i contenuti.

VOCE DI CAPITOLATO

Fornitura e posa in opera di malta tixotropica fibrorinforzata ad elevata duttilità per la ricostruzione di calcestruzzo e muratura previa adeguata preparazione dei supporti e bagnatura a rifiuto, in classe R2 di tipo CC e PCC in accordo ai Principi definiti dalla EN 1504-9, tipo **Metric R2 Fix** di Kerakoll Spa.

Posa in opera ad alta resistenza di piastrelle ceramiche, grès porcellanato, mosaico, marmi e pietre naturali, con Gel-Adesivo strutturale altamente flessibile multiuso, a ridotte emissioni di CO₂ e bassissime emissioni di sostanza organiche volatili, conforme alla norma UNI EN 12004:2017 classe C2 TE S1, tipo **H40 Gel** di Kerakoll Spa.

Fornitura e posa in opera di stucco in resina a elevata scorrevolezza e pulibilità, batteriostatico e fungistatico, impermeabile e antimacchia tipo **Fugalite Color** di Kerakoll Spa e successiva sigillatura dei giunti elastici di movimento con sigillante organico siliconico neutro ad elevata elasticità, provvisto di marcatura CE e conforme ai requisiti prestazionali richiesti dalla Norma UNI EN 15651:2017 parte 1, 2, 3 e 4, tipo **Neutro Color** di Kerakoll Spa.

APPROFONDIMENTO NORMATIVO

Estratto dalla norma UNI 11493-1:2025 "Piastrellature ceramiche a pavimento e a parete - Parte 1: Istruzioni per la progettazione, l'installazione e la manutenzione".

Cap. 7.11.7 Piastrellatura in facciata

Le piastrellature in facciata sono installate a parete in esterno (Classe R.4, vedere prospetto 2 del punto 7.2.1). caratterizzate da un elevato sviluppo verticale (altezza maggiore di 110 cm). Considerando sia i rischi per la sicurezza connessi con il distacco di elementi, sia il livello particolarmente elevato delle tensioni indotte dalle variazioni termometriche, per le facciate sono specificate le precauzioni e misure aggiuntive seguenti:

- il supporto deve possedere una resistenza coesiva a trazione (strappo) ed un'adesione al sottostante strato portante non minore di 1 N/mm²;
- nel caso di supporti in muratura costituiti da mattoni/blocchi in laterizio, blocchi alleggeriti, ecc. non è ammessa la posa diretta, ma è prescritta la posa su intonaco (o rasatura) conforme alle prescrizioni sopra riportate;
- nel caso di supporti realizzati con elementi preformati (tipo lastre di gesso fibrorinforzato, cemento alleggerito, pannelli isolanti ecc.) attenersi alle disposizioni di chi produce;
- i supporti a parete e soffitto devono rispettare le caratteristiche del punto 7.3;
- la posa su un rivestimento preesistente è in linea di principio sconsigliata, se non diversamente specificato da chi progetta;
- deve essere garantito lo strato compatto dell'adesivo;
- nella parte terminale superiore della piastrellatura devono essere adottate opportune scelte progettuali atte ad impedire che l'acqua piovana si infiltri tra la piastrella ed il supporto (sporto di gronda, scossaline, ecc.);
- deve essere valutata da parte di chi progetta la necessità di prescrivere l'adozione di un idoneo gancio antisfilo di ritenuta di sicurezza (vedere punto 3.20) tenendo conto delle caratteristiche della piastrella (formato, spessore, colore, ecc.) delle specifiche condizioni di esposizione, della qualità del supporto e del disegno di posa (dimensioni fughe, reticolo giunti elastici ecc.);
- devono essere previsti giunti di frazionamento e dilatazione come specificato nei punti 7.11.1.2 e 7.11.1.3.

Applicazione della malta tixotropica fibrorinforzata **Metric R2 Fix**.



Applicazione del Gel-Adesivo strutturale altamente flessibile multiuso **H40 Gel**.



Posa della ceramica liquida, impermeabile e antimacchia **Fugalite Color**.



Applicazione del sigillante decorativo per marmi e pietre naturali **Neutro Color**.



2.23A

POSA TIPOLOGICA



kerakoll

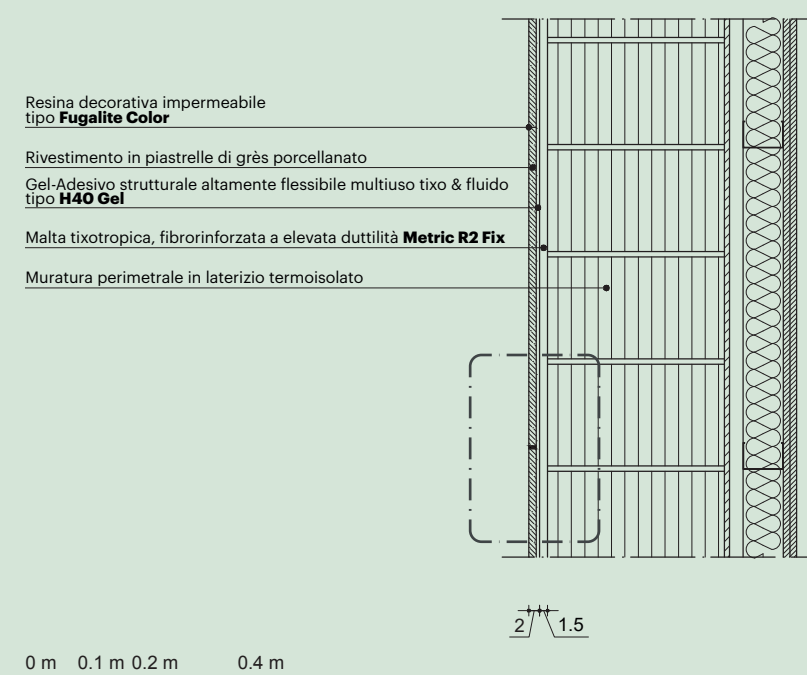
- 1 Muratura perimetrale in laterizio termoisolato.
- 2 **Metric R2 Fix**
Malta tixotropica, fibrorinforzata a elevata duttilità in classe R2.
- 3 **H40 Gel** ⁽¹⁾
Gel-Adesivo strutturale altamente flessibile multiuso tixo & fluido adatto per la posa di grès porcellanato, ceramica e pietra naturale.
- 4 Rivestimento in piastrelle di grès porcellanato. ⁽³⁾
- 5 **Fugalite Color** ⁽²⁾
Resina decorativa impermeabile per la stuccatura e l'incollaggio di ceramiche, mosaici e pietre naturali.
- 6 **Neutro Color**
Sigillante decorativo per marmi e pietre naturali.

⁽¹⁾ Per la posa di grandi lastre prevedere H40 Tech di Kerakoll Spa.

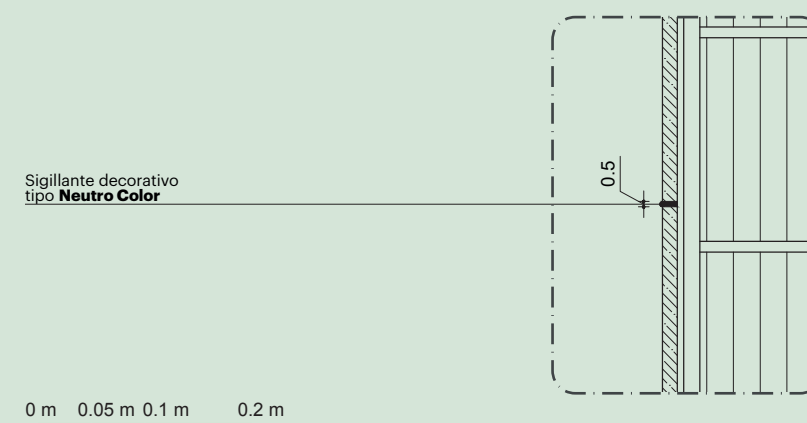
⁽²⁾ In alternativa utilizzare Fugabella Color di Kerakoll Spa.

⁽³⁾ Per la posa di pietra e marmi prevedere Neutro Color di Kerakoll Spa.

PARTICOLARE COSTRUTTIVO STRATIGRAFIA VERTICALE A PARETE



FOCUS GIUNTO DI FRAZIONAMENTO



Le presenti informazioni sono di carattere generale e redatte in base alle nostre migliori conoscenze tecniche ed applicative. Non essendo a conoscenza di eventuali criticità relative all'opera in oggetto e non potendo intervenire direttamente sulle condizioni del cantiere e sull'esecuzione dei lavori, esse rappresentano indicazioni di carattere generale. Sarà cura del Progettista, della Direzione Lavori e dell'Impresa verificare per ogni singolo caso l'idoneità della metodologia riportata ed attenersi alle norme e disposizioni nazionali.

La norma UNI 11493-1:2025 regola la posa di ceramica in facciata; si ricorda che è onere del Progettista verificare e valutare la conformità alle prescrizioni normative con particolare attenzione alla valutazione della necessità di idonei fissaggi meccanici di sicurezza tenendo conto delle specifiche condizioni di esposizione, qualità del supporto e disegno di posa.

La norma UNI 11714-1:2018 regola la posa di rivestimenti lapidei in facciata; si ricorda che è onere del Progettista verificare e valutare la conformità alle prescrizioni normative con particolare attenzione alla valutazione della necessità di idonei fissaggi meccanici di sicurezza tenendo conto delle specifiche condizioni di esposizione, qualità del supporto e disegno di posa.

In funzione del sistema murario preso in esame si dovrà tener conto delle proprietà fisico-geometriche dei materiali utilizzati, delle condizioni di progetto in relazione alle zone climatiche e di vento e alla possibile formazione di condense. Le verifiche termigrometriche, ivi compresa la verifica di assenza di condensa interstiziale, sono a carico del Progettista.

Prevedere adeguate coperture da realizzare in opera a copertura dei colmi e parapetti per evitare infiltrazioni d'acqua.