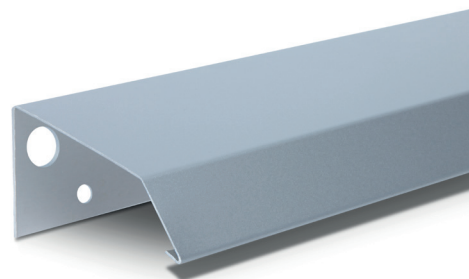


Scossalina con Gocciolatoio

Perfil de aluminio lacado perforado utilizado como perfil de cierre superior en los sistemas SATE (ETICS) o como vierteaguas con función de conexión entre el panel aislante y la zona de abajo de la ventana.

Anclar al soporte antes de la colocación de los paneles aislantes.



1. Utilizado como vierteaguas en la zona inferior del alféizar se aplica sin eliminar el vierteaguas existente
2. Utilizado como perfil de cierre superior protege los paneles aislantes de filtraciones y daños
3. Particularmente indicado para rehabilitación
4. Perforado para facilitar su fijación al soporte

Campos de aplicación

→ Destinos de uso

Para la zona inferior del alféizar con bandeja de goteo para conectar el sistema SATE (ETICS) con el alféizar de la ventana.

Perfil de cierre para finalizar el sistema SATE (ETICS) sin protección de contorno.

Modo de empleo

→ Preparación

Las Scossalina con Gocciolatoio están listas para usar, en caso de que sea necesario cortarlas, utilizar tijeras para metal.

utilizar el Nastro di Guarnizione Comprimibile entre el alféizar y la Scossalina con Gocciolatoio. Para evitar filtraciones finalizar con la silicona neutra adecuada.

→ Aplicación

La Scossalina con Gocciolatoio se ancla al soporte antes de colocar el panel aislante. Para garantizar la protección al agua es aconsejable

→ Limpieza

La Scossalina con Gocciolatoio no requiere limpieza.

Especificación de proyecto

Para proteger los sistemas SATE (ETICS) sin protecciones en los contornos (tipo cubiertas inclinadas) aplicar el perfil de cierre tipo Scossalina con Gocciolatoio de Kerakoll. La utilización de la Scossalina con Gocciolatoio evita filtraciones y daños en el sistema SATE (ETICS).

Datos técnicos según Norma de Calidad Kerakoll

Aspecto	Aluminio lacado (0,5 – 0,8 – 1,2 mm)
Longitud	2,5 m
Espesores	50 – 80 – 120 mm

Advertencias

- atenerse a las posibles normas y disposiciones nacionales
- respetar las juntas de dilatación presentes
- mantener seco, proteger de la humedad, de los rayos U.V. y de las fuentes de calor
- almacenar con temperaturas comprendidas entre -5 °C y +40 °C
- utilizar con temperaturas comprendidas entre +5 °C y +30 °C
- el producto es un artículo de acuerdo con las definiciones del Reglamento (CE) n° 1907/2006 y por tanto no necesita Ficha de Datos de Seguridad
- para todo aquello no contemplado consultar con el Kerakoll Worldwide Global Service +34 964 255 400 – globalservice@kerakoll.es



La presente información está actualizada en marzo de 2022; se precisa que la misma puede estar sujeta a modificaciones por parte de KERAKOLL SpA. Para las eventuales actualizaciones, consultar la web www.kerakoll.com. KERAKOLL SpA responde de la validez, actualidad y actualización de su propia información solo en el caso de que se obtenga directamente de su web. La ficha técnica ha sido redactada en base a nuestros mejores conocimientos técnicos y prácticos. Sin embargo, no siendo posible intervenir en las condiciones de las obras ni en la ejecución de estas, dichas informaciones representan indicaciones de carácter general que no comprometen en modo alguno a nuestra Compañía. Se aconseja una prueba preventiva para verificar la idoneidad del producto para el uso previsto.