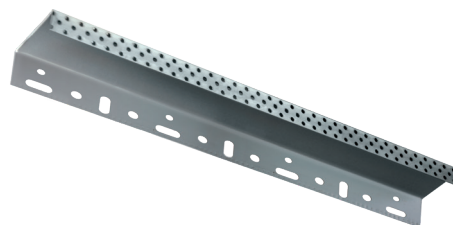


Profilo di Chiusura

Perfil de cierre vertical de aluminio prepintado para delimitar los sistemas SATE KlimaExpert exentos de protección de contorno.



1. En aluminio prepintado
2. Proteger los contornos verticales de los paneles aislantes de filtraciones y daños
3. Perforado para facilitar su fijación al soporte

Campos de aplicación

→ Destinos de uso

El perfil de cierre debe colocarse verticalmente para proteger el sistema SATE (ETICS) exentos de protecciones de contorno.

Los formatos de 180 a 200 mm no están prepintados.

No utilizar sobre juntas de dilatación.

Modo de empleo

→ Preparación

El Profilo di Chiusura está listo para usar, hay que cortarlo con tijeras.

→ Aplicación

El Profilo di Chiusura se ancla al soporte antes de posicionar el panel aislante. Para garantizar la continuidad del Profilo di Chiusura utilizar los Elementi di Giunzione para unir los diversos

perfiles. Para evitar filtraciones, finalizar el trabajo con la silicona neutra adecuada. Para evitar imperfecciones y filtraciones, completar la colocación del perfil de cierre, Profilo di Chiusura, con el goterón Rompigoccia per Base di Partenza.

→ Limpieza

El Profilo di Chiusura no requiere limpieza.

Especificación de proyecto

Para proteger el sistema SATE (ETICS) sin contornos verticales aplicar un perfil de cierre tipo Profilo di Chiusura de Kerakoll. La utilización del Profilo di Chiusura permite evitar filtraciones y daños en el sistema SATE (ETICS).

Datos técnicos según Norma de Calidad Kerakoll

Aspecto	Aluminio prepintado (0,8 mm)
Longitud barra	2,5 m
Tolerancia longitud de barra	± 5 mm
Espesores	30 – 40 – 50 – 60 – 70 – 80 – 100 mm

Advertencias

- atenerse a las posibles normas y disposiciones nacionales
- respetar las juntas de dilatación presentes
- mantener seco, proteger de la humedad, de los rayos U.V. y de las fuentes de calor
- utilizar con temperaturas comprendidas entre +5 °C y +30 °C
- almacenar con temperaturas comprendidas entre -5 °C y +40 °C
- el producto es un artículo de acuerdo con las definiciones del Reglamento (CE) n° 1907/2006 y por tanto no necesita Ficha de Datos de Seguridad
- para todo aquello no contemplado consultar con el Kerakoll Worldwide Global Service +34 964 255 400 – globalservice@kerakoll.es



La presente información está actualizada en marzo de 2022; se precisa que la misma puede estar sujeta a modificaciones por parte de KERAKOLL SpA. Para las eventuales actualizaciones, consultar la web www.kerakoll.com. KERAKOLL SpA responde de la validez, actualidad y actualización de su propia información solo en el caso de que se obtenga directamente de su web. La ficha técnica ha sido redactada en base a nuestros mejores conocimientos técnicos y prácticos. Sin embargo, no siendo posible intervenir en las condiciones de las obras ni en la ejecución de estas, dichas informaciones representan indicaciones de carácter general que no comprometen en modo alguno a nuestra Compañía. Se aconseja una prueba preventiva para verificar la idoneidad del producto para el uso previsto.