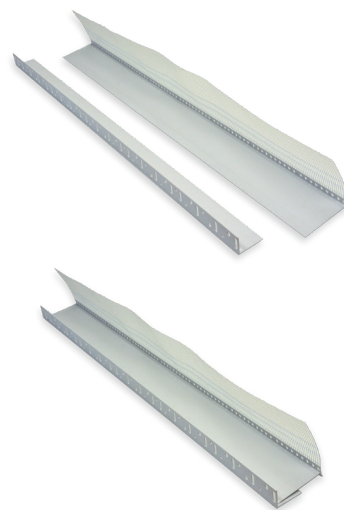


Base di Partenza PVC

Kit para perfil de arranque constituido por soporte de PVC para fijar al muro y perfil con goterón y malla de conexión de fibra de vidrio alcalino resistente para los sistemas SATE (ETICS). Con 3 artículos cubrimos todos los espesores de panel aislante desde 80 a 240 mm.

Disponibile en tres medidas para cubrir todos los espesores de panel aislante. La malla del goterón está tratada con protección resistente a los álcalis y realizada con fibra de vidrio de alta calidad.



1. Tres medidas para todos los espesores de panel aislante
2. Elemento perforado para facilitar la fijación al soporte
3. Protege la parte inferior de los paneles aislantes de filtraciones o daños
4. Evita la humedad capilar

Campos de aplicación

→ Destinos de uso

Perfil de arranque para separar los sistemas SATE (ETICS) de cualquier superficie horizontal o inclinada.

No utilizar sobre juntas de dilatación.

Modo de empleo

→ Preparación

La Base di Partenza in PVC se presenta en un kit, compuesto de dos elementos: el perforado de PVC y el perfil con goterón y malla. Los elementos que componen el kit están listos para usar; si es necesario cortarlos, utilizar las tijeras adecuadas.

→ Aplicación

Anclar el elemento perforado de PVC al soporte mediante la tornillería adecuada, antes de colocar el panel aislante. Verificar periódicamente que los elementos perforados de PVC estén perfectamente nivelados.

Encolar el primer panel aislante al soporte y, sucesivamente, insertar entre el elemento perforado de PVC y la base del panel aislante el perfil de goterón y malla.

Tener la precaución de alinear el perfil de goterón respecto a los elementos perforados de

PVC para evitar un posible desalineación.

El correcto posicionamiento de la Base di Partenza in PVC prevé la necesidad de distanciar el elemento perforado de PVC al menos un par de centímetros del terreno o de la superficie horizontal o inclinada en general.

La Base di Partenza in PVC se utiliza cada vez que se coloque el sistema SATE (ETICS) en una planta en voladizo, en un plano distinto del suelo, terrazas y balcones.

→ Limpieza

La Base di Partenza in PVC no requiere limpieza.

Especificación de proyecto

Para separar el sistema SATE (ETICS) de cualquier superficie horizontal o inclinada se utilizará el perfil de arranque tipo Base di Partenza in PVC de Kerakoll. La utilización de la Base di Partenza de PVC permite evitar el ascenso de humedad capilar por el panel aislante, facilita la colocación de los paneles en función de la planicidad de la fachada y protege la parte inferior de los paneles aislantes.

Datos técnicos según Norma de Calidad Kerakoll

Aspecto	PVC (Elemento perforado + Perfil en PVC con goterón y malla)
---------	--

Longitud barra	2,5 m
----------------	-------

Dimensiones:

KIT 1	Elemento perforado de PVC (55 mm x 2500 mm) + Perfil en PVC con goterón y malla (100 mm x 2500 mm; malla de 100 mm)
KIT 2	Elemento perforado de PVC (100 mm x 2500 mm) + Perfil en PVC con goterón y malla (100 mm x 2500 mm; malla de 100 mm)
KIT 3	Elemento perforado de PVC (160 mm x 2500 mm) + Perfil en PVC con goterón y malla (100 mm x 2500 mm; malla de 100 mm)

Espesores:

KIT 1	para paneles aislantes de 80 mm a 140 mm
KIT 2	para paneles aislantes de 120 mm a 180 mm
KIT 3	para paneles aislantes de 160 mm a 240 mm

Advertencias

- atenerse a las posibles normas y disposiciones nacionales
- respetar las juntas de dilatación presentes
- almacenar en lugar seco, protegido de la humedad, de los rayos UV y de fuentes de calor
- almacenar con temperaturas comprendidas entre -5 °C y +40 °C
- utilizar con temperaturas comprendidas entre +5 °C y +30 °C
- el producto es un artículo de acuerdo con las definiciones del Reglamento (CE) nº 1907/2006 y por tanto no necesita Ficha de Datos de Seguridad
- para todo aquello no contemplado consultar con el Kerakoll Worldwide Global Service +34 964 255 400 – globalservice@kerakoll.es



La presente información está actualizada en marzo de 2022; se precisa que la misma puede estar sujeta a modificaciones por parte de KERAKOLL SpA. Para las eventuales actualizaciones, consultar la web www.kerakoll.com. KERAKOLL SpA responde de la validez, actualidad y actualización de su propia información solo en el caso de que se obtenga directamente de su web. La ficha técnica ha sido redactada en base a nuestros mejores conocimientos técnicos y prácticos. Sin embargo, no siendo posible intervenir en las condiciones de las obras ni en la ejecución de estas, dichas informaciones representan indicaciones de carácter general que no comprometen en modo alguno a nuestra Compañía. Se aconseja una prueba preventiva para verificar la idoneidad del producto para el uso previsto.