

Aquastop Fabric

Močno raztezna/proti pretrgu odporna polietilenska folija, tanka, neprepustna, na obeh straneh obdana s polipropilensko tkanino. Idealna za neprekinjeno hidroizolacijo sistemov v zmerno obremenjenih prostorih.

Aquastop Fabric zagotavlja odlično sprejemnost z lepili iz linije H40.



1. Visok razteg pri natezni obremenitvi/pretrgu
2. Sposobnost premoščanja razpok
3. Parna zapora
4. Za notranjo rabo
5. Primerna za ogrevane tlake
6. Odporna proti alkalijam in škodljivim kemičnim učinkom

Področja uporabe

→ Predvidena uporaba:

Notranjost in zunanost, za hidroizolacijo tlakov in sten pred vgradnjo keramičnih oblog, steklenega mozaika, naravnega kamna ali oblog iz kompozitnih materialov.

Primerna za:

- cementne estrihe, betonske elemente, apnene, cementne in apneno-cementne omete, obstoječe tlake in obloge iz keramike, marmet ali naravnega kamna (obstoječe obloge je treba temeljito očistiti s posebnim detergentom in po potrebi še zbrusiti);

- mavčne omete, mavčno-kartonske plošče, prefabricirane mavčne plošče, anhidritne estrihe, tanko- in debeloslojne izravnalne mase na osnovi mavca ali anhidrita.

Na bitumnu, kovini; za hidroizolacijo pohodnih površin brez oblog; na vlažnih podlagah ali takih, kjer je nevarnost kapilarnega dviga.

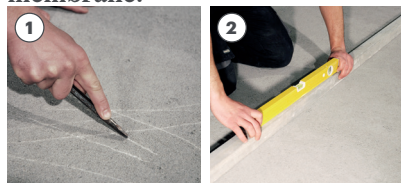
Navodila za uporabo

→ Skladiščenje

Zvitke hranite stran od neposredne sončne pripeke, virov toplote in dežja, bodisi v skladišču bodisi na gradbišču. Ob vgradnji folijo zaščitite pred soncem, vse dokler je ne boste polagali.

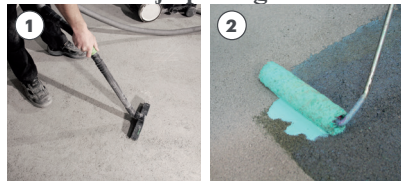
Priprava podlage

Na splošno glejte poglavje Priprava podlage v tehničnem listu gel lepila, ki se rabi za polaganje membrane.



- ① Preverite mehansko zmogljivost in površinsko trdnost polagalne površine.
- ② Preverite ravnost podlage, ustreznost naklonov in odtokov za zagotavljanje učinkovitega odtekanja vode. Nepravilnosti podlage izravnajte z ustrezno izravnalno maso.

→ Hidroizolacija podlage



- ① Podlage morajo biti brez prahu, oljnih ali mastnih madežev, drobljivih ali slabo sprijetih delcev in brez ostankov cementa, apna ali barv.
- ② Ne nanašajte na podlage s temperaturo $> +35\text{ }^{\circ}\text{C}$ (temperatura podlage); pri zelo vpojnih podlagah (stari estrihi, beton ...) nanesite premaz na vodni osnovi Active Prime Fix po navodilih v tehničnem listu.



- ① Folijo odvijte in jo po meri odrežite, med posameznimi folijami predvidite vsaj 3-cm preklope.
- ② Kjer so predvidene cevi ali odtoki, folijo razrežite po meri, da se bo kar najbolje prilegala..
- ③ Gel lepilo H40 nanesite z ustrezno zobato lopatico in z naklonom uravnajte debelino nanosa. Gel lepilo razmažite na tako površino, da boste lahko vgradnjo folije izvedli v predvidenem odprtem času (to pogosto preverite). Izogibajte se prevelikim količinam gel lepila, ki bi lahko preprečile ravnost vgrajene folije.



- ④ Folijo z razvijanjem namestite na sveže gel lepilo in pazite, da bo ravna, brez gub ali mehurjenja.

Navodila za uporabo



- 5 Preklopi naj bodo široki vsaj 3 cm.
- 6 Folijo takoj pritisnite ob še sveže gel lepilo; uporabite gladko gladilko in z ustreznim pritiskanjem zagotovite, da bo folija res dobro napeta.
- 7 Naslednjo folijo poravnajte s prejšnjo ob upoštevanju 3-cm preklapov; takoj jo pritisnite ob podlago in z gladilko skrbno obdelajte robove.

Opombe

- Za polaganje folije na les, kovino, gumo, PVC, linolej in stekloplastiko uporabite H40 Extreme
- Za vgradnjo folije na obstoječe talne in stenske obloge, ki jih je treba temeljito očistiti s posebnimi detergenti in morebiti tudi zbrusiti, preverite najprej njihov oprijem s podlago.

Hidroizolacija med posameznimi rolami



- 1 Tesnjenje preklapov med dvema folijama: z gladko lopatico nanesite tesnilno maso Aquastop Fix pod prekop pri čemer pazite, da boste popolnoma obdelali vse stike. Po nanosu Aquastop Fix površino rahlo popršite z vodo za hitro zamreženost mase in prekrijte z membrano.
- 2 Trdno pritisnite in zagladite, da odstranite vse gube in zagotovite popolno tesnjenje membrane Aquastop Fabric.
- 3 Odstranite odvečno maso Aquastop Fix z membrane pri čemer pazite, da bodo robovi traku dobro zalepljeni na membrano.

Opombe

- Zatesnite vse preklope med posameznimi folijami.
- Za lepljenje membrane na kovine, plastiko in stabilen les uporabite H40 Extreme.

→ Hidroizolacija notranjih in zunanjih vogalov



- 1 Stike stena-tla zatesnite najprej na vogalih. Aquastop Fix z gladko gladilko nanesite ob robovih folije in pazite, da boste stik popolnoma zapolnili.
- 2 Po nanosu Aquastop Fix površino rahlo popršite z vodo za hitro zamreženje tesnilne mase in še na svežo namestite vogalni del traku Aquastop 120 ali Aquastop Plus 120 in ga močno pritisnite ob podlago, da ga zagladite ter zagotovite popoln lepilni spoj brez gub.

Opombe

- Traku ne prekrijte v celoti s tesnilno maso, tako bo nadaljnje lepljenje obloge omogočilo ravno vgradnjo.
- Za lepljenje traku na kovino, plastične materiale in stabilni les uporabite Aquastop Nanosil.

→ Hidroizolacija ob robovih



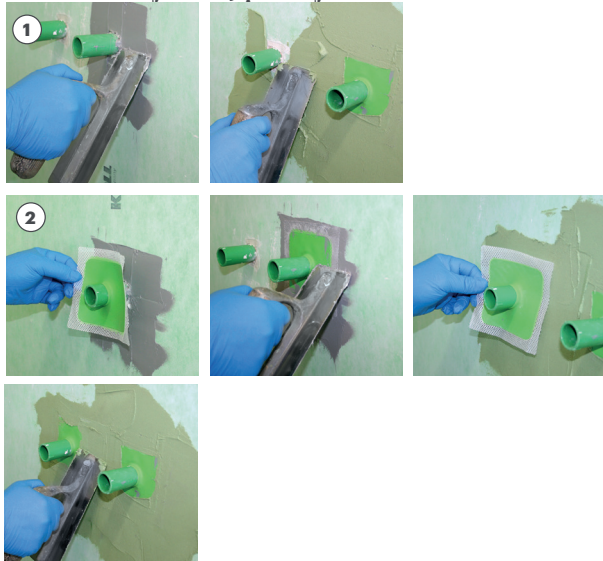
- 1 Tesnilno maso Aquastop Fix nanesite vzdolž stikov stena-tla in stena-stena, in sicer na robove folije v širini približno 10 cm.
- 2 Po nanosu Aquastop Fix površino rahlo popršite z vodo za hitro zamreženje tesnilne mase in namestite Aquastop 120 ali Aquastop Plus 120 ter skrbno zaglatite.
- 3 Odstranite odvečno tesnilno maso Aquastop Fix in zalepite robove traku na membrani. Pri hidroizolaciji stika stena-tla trak Aquastop 120 ali Aquastop 120 Plus namestite s približno 5-cm preklopi na vogalnike Aquastop 120 ali Aquastop 120 Plus.

Opombe

- Traku ne prekrivajte s tesnilno maso, da bo kasneje položeni tlak ustrezno raven.
- Zatesnite vse obodne stike
- Za lepljenje traku na kovino, plastične materiale in stabilni les uporabite gel lepilo H40 Extreme.

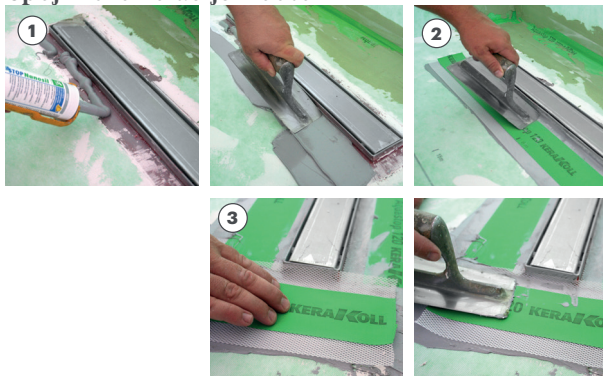
Navodila za uporabo

→ Hidroizolacija cevi, prebojev in odtokov



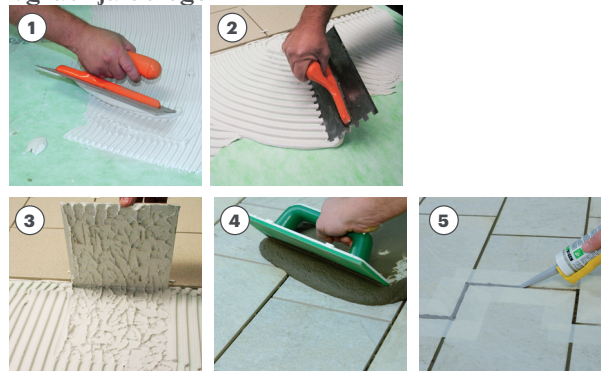
- ① Na robove membran z gladko lopatico nanesite tesnilno maso Aquastop Nanosil ali Aquastop Fix v širini, ki zadošča za popolno prekritje prirobnic Aquastop 120 Flangia ali Aquastop Plus Flangia.
- ② Po nanosu Aquastop Fix površino rahlo popršite z vodo za hitro zamreženje tesnilne mase in še na svežo namestite prirobnico Aquastop 120 Flangia ali Aquastop Plus Flangia in jo močno pritisnite ob podlago, da jo zagladite ter zagotovite popoln lepilni spoj brez gub.

→ Spoj hidroizolacije z odtoki



- ① Aquastop Nanosil nanesite na površino, kjer je odtok in na sosednjo površino, ki jo boste spojili.
- ② Položite po meri izrezane kose traku Aquastop 120 Flangia ali Aquastop 120. Ista navodila upoštevajte tudi pri namestitvi Aquastop Plus Flangia ali Aquastop Plus 120.
- ③ Trak močno pritisnite ob podlago ter ga zagladite, da zagotovite popolno tesnjenje in preprečite nastanek morebitnih gub. Če je potrebno, položite dodatne kose traku, dokler odtok ni popolnoma zatesnjen.

→ Vgradnja obloge



- ① Nanesite prvi sloj lepila H40 Gel; uporabite gladko stran gladilke.
- ② Debelino lepila uravnajte z velikosti ploščic primerno zobato gladilko. Oblogo vgradite z najmanj 2–3-milimetrsko fugo, odvisno od velikosti ploščic.
- ③ Za zagotovitev kakovosti lepilnega spoja preverite omočitev hrbtni strani ploščice.
- ④ Ploščice zafugirajte s fugirno maso Fugabella Color.
- ⑤ Elastične stike zatesnite z maso Silicone Color ali Neutro Color.

Opombe

- Oblogo lahko vgradite takoj z lepilom H40 Gel ali H40 Advanced, če ste za tesnjenje stikov uporabili tesnilno maso Aquastop Fix; če ste uporabili Aquastop Nanosil, počakajte, da se masa popolnoma strdi (24 h); pazite, da bo oprijem sveže tesnilne mase dober tudi pod trakovi.

Certificiranje in označevanje



KERAKOLL S.p.A. Sassuolo
Verbundabteilung
P-0902102.201
MFA Bauteile
Verwendungsbereich A und C
gemäß Prüfgrundrissen

Tehnični podatki v skladu s Kerakollovim Standardom kakovosti

Videz	zelena membrana	
Širina/dolžina	100 cm / 30 tekočih metrov	
Masa	≈ 282 g/m ²	
Debelina	polietilenska folija ≈ 290 μm, skupaj ≈ 530 μm	
Največja natezna obremenitev:		
- vzdolžno	≥ 117 N/15 mm (s=3,99)	DIN ISO 527-30
- prečno	≥ 66,6 N/15 mm (s=2,76)	DIN ISO 527-30
Največja dilatacija pri natezni obremenitvi:		
- vzdolžno	25 %	
- prečno	26 %	
Paroprepustnost (vrednost sd)	122 m	EN 1931
Razred vdora vode	W0-I – W2-I	DIN 18534

Zmogljivost

Kakovost zraka v prostoru (IAQ) VOC - Izpust hlapnih organskih spojin

Skladnost	EC 1 plus GEV-Emicode	Cert. GEV 9010/11.01.02
-----------	-----------------------	-------------------------

Visoka tehnologija

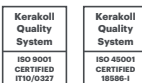
Končne zmogljivosti apretirane mreže:

- raztezek do pretrga osnutka	srednja vrednost 1450 N/5 cm ± 1 %	ISO 4606
- raztezek do pretrga votka	srednja vrednost 1450 N/5 cm ± 1 %	ISO 4606

Opozorila

→ Upoštevajte nacionalne standarde in predpise

→ Za primere, ki niso navedeni, se posvetujte s Kerakollovim Worldwide Global Service +39 0536.811.516 – globalservice@kerakoll.com



Informacije v tej publikaciji so bile posodobljene junija 2026; poudarjamo, da jih bo KERAKOLL S.p.A.časoma lahko dopolnjeval in/ali spreminjal. Za vpogled morebitnih posodobljenih podatkov je na voljo spletna stran www.kerakoll.com. KERAKOLL SpA zato odgovarja za veljavnost, aktualnost in ažurnost podatkov samo če so bili ti prevzeti neposredno z omenjene spletne strani. Tehnični list je sestavljen na podlagi naših najboljših tehničnih in uporabnostnih spoznanj. Ker pa ni mogoče neposredno vplivati na razmere na gradbiščih in na izvedbo del, so navodila splošna in v nobenem primeru ne zavezujejo našega podjetja. Zato svetujemo, da se pred nanosom izvede praktični poskus in ugotovi primernost proizvoda za predvideno uporabo.