

# Die Regeln für eine fachgerechte Entfeuchtung



# kerakoll

# 1. Wie erfolgt die Vorbereitung der Wand

→ **Die im Laufe der Zeit hinzugefügten sowie die beschädigten Teile entfernen**

→ **Die Fläche reinigen und glätten**

## **Bis zu welcher Höhe muss die Fläche gereinigt werden?**

Den vorhandenen Putz abtragen, die Fläche bis 50 cm / 1 m über dem sichtbaren Feuchtigkeitsrand reinigen und die kristallisierten Salze entfernen.

## **Wie erfolgt der Ausgleich des Mauerwerks?**

Ggf. erforderliche Verfüllarbeiten je nach gewünschter mechanischer Festigkeit mit **Bioalce Muratura**, **Geocalce G** oder **F Antisismico** ausführen.

## **Bei Räumlichkeiten mit hoher Salzkonzentration (Ställe, Käsereien, Meeresnähe usw.)?**

**Sanabuild Fondo** direkt auf das Mauerwerk auftragen, um den Salzeintrag zu hemmen und die Diffusionsoffenheit zu fördern.

# 2. Entfeuchtung

→ **Immer eine erste Schicht Unterputz auftragen und 24-48 Stunden trocknen lassen**

## **Sind Spuren von Salzen an der Wand vorhanden?**

Immer **Bioalce Rinzafo** (Dicke  $\geq 5$  mm) als erste Schicht auftragen.

## **Ist eine Sockelleiste vorgesehen?**

Direkt auf das feuchte Mauerwerk einen Streifen mit ca. 1 cm Dicke und der doppelten Höhe der Sockelleiste je nach gewähltem Kerakoll-System mit **Bioalce Rinzafo** oder **Geocalce G** oder **F Antisismico** herstellen.

→ **Nach Trocknung der ersten Schicht den spezifischen Entfeuchtungsputz auftragen**

## **Bei Eingriffen zur historischen Restaurierung?**

**Bioalce Zoccolatura** als Entfeuchtungsputz verwenden (Dicke  $\geq 2$  cm).

## **Bei Renovierungen?**

Den Thermoputz **Benesserebio** verwenden (Dicke  $\geq 1$  cm).

**Die Basis des Putzes immer von Gehwegen, Gehflächen, Gesimsen und Sockelbereichen trennen.**

## → Bei Kellerräumen? Abdichten und entfeuchten

### Glass Net CRM

**Glass Net CRM + Geocalce G Antismico, Geolite** oder **Metric R3 Tixo** auftragen.  
Bei Untergründen aus Beton diesen Arbeitsgang überspringen.

### Abdichtung

**Metric Osmotic** in zwei Schichten auftragen (Gesamtdicke ca. 3 mm).

### ENTFEUCHTUNG

Innerhalb von 24 Stunden nach Aufbringen von **Metric Osmotic** einen Unterputz mit demselben Produkt, das für das Glass Net CRM-System verwendet wurde, aufbringen.  
Trocknen lassen und **Benesserebio** oder **Biocalce Zoccolatura** auftragen.

## 3. Endbeschichtung

### → Glätten und mit Produkten dekorieren, die die Diffusionsoffenheit nicht behindern

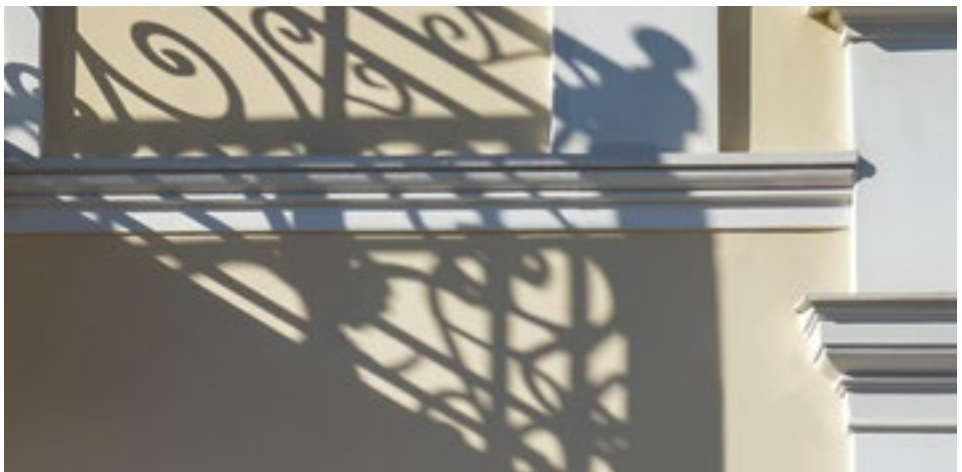
#### Glättschicht

**Biocalce Intonachino Fino, Intonachino Granello** oder **Intonachino Tipo OO** auftragen.

#### Dekoration

Innenbereich: diffusionsoffene Endbeschichtungen der Produktlinie **Biocalce, Absolute** oder **Silox Paint**.

Außenbereich: diffusionsoffene Endbeschichtungen der Produktlinie **Biocalce Silicato Puro Pittura** oder **Silox Paint**.



# Probleme mit aufsteigender Feuchtigkeit und Salzbelastung

## Entfeuchtungssystem mit Biocalce Rinzafo und Biocalce Zoccolatura / Benesserebio

1 **Biocalce Muratura**

---

2 **Biocalce Rinzafo**

---

3 **Biocalce Zoccolatura / Benesserebio\***

---

4 **Biocalce Intonachino**

---

Dekoration

5 **Außenbereich:** diffusionsoffene Endbeschichtungen der Produktlinie **Biocalce, Absolute** oder **Silox Paint**

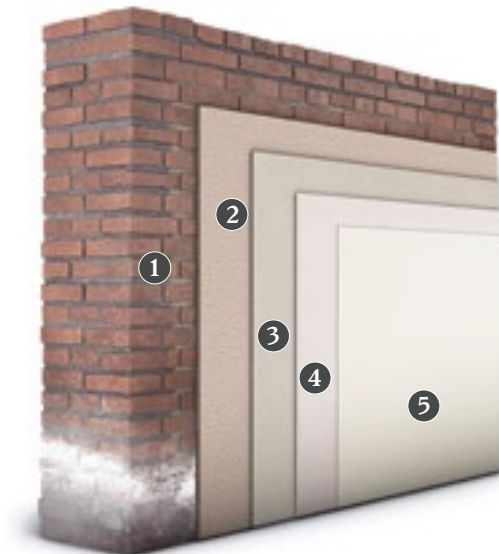
**Innenbereich:** diffusionsoffene Endbeschichtungen der Produktlinie **Biocalce Silicato Puro Pittura** oder **Silox Paint**

---

\*Für Eingriffe zur historischen Restaurierung: Biocalce Zoccolatura

Für Renovierungen: Benesserebio

---



# Probleme durch aufsteigende Feuchtigkeit mit hoher Salzkonzentration (Ställe, Käsereien, Meeresnähe, usw.)

## Entfeuchtungssystem mit Sanabuild Fondo, Biocalce Rinzafo und Biocalce Zoccolatura / Benesserebio

1 Sanabuild Fondo

---

2 Biocalce Muratura

---

3 Biocalce Rinzafo

---

4 Biocalce Zoccolatura / Benesserebio\*

---

5 Biocalce Intonachino

---

Dekoration

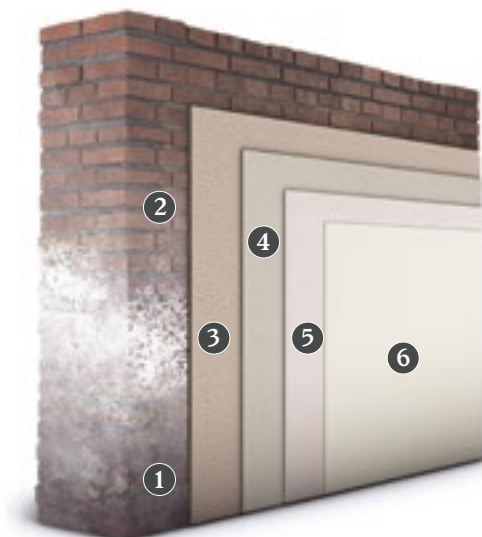
6 Innenbereich: diffusionsoffene Endbeschichtungen der Produktlinie **Biocalce**, Absolute oder **Silox Paint**

Außenbereich: diffusionsoffene Endbeschichtungen der Produktlinie **Biocalce Silicato Puro Pittura** oder **Silox Paint**

---

\*Für Eingriffe zur historischen Restaurierung: Biocalce Zoccolatura  
Für Renovierungen: Benesserebio

---



# Feuchtigkeitsprobleme bei erdberührten Wänden

## Abdichtungs- und Entfeuchtungssystem für erdberührtes Mauerwerk

- 1 **Biocalce Muratura**

---

- 2 **Metric Ultracem**

---

- 3 **Glass Net CRM + Geocalce G, Geolite oder Metric R3 Tixo**

---

- 4 **Metric Osmotic**

---

- 5 Unterputz mit dem für Glass **Net CRM** verwendeten Mörtel

---

- 6 **Benesserebio / Biocalce Zoccolatura**

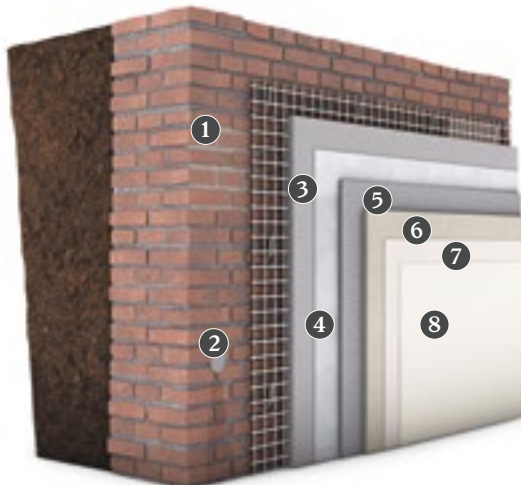
---

- 7 **Biocalce Intonachino**

---

- 8 Dekoration  
Innenbereich: diffusionsoffene Endbeschichtungen der Produktlinie **Biocalce, Absolute** oder **Silox Paint**

Bei Untergründen aus Beton ist eine direkte Abdichtung mit **Metric Osmotic** vorzusehen



# Probleme mit Kondenswasser und Feuchtigkeit

## Thermisch entfeuchtendes System mit Benesserebio

- 1 **Biocalce Muratura**

---

- 2 **Geocalce G / F Antisismico**

---

- 3 1. Schicht Unterputz mit **Benesserebio**

---

- 4 2. Schicht Putz mit **Benesserebio**

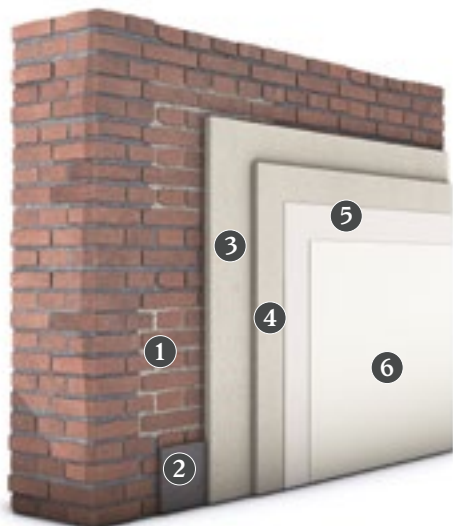
---

- 5 **Biocalce Intonachino**

---

- 6 Dekoration  
Innenbereich: diffusionsoffene Endbeschichtungen der Produktlinie **Biocalce, Absolute** oder **Silox Paint**  
Außenbereich: diffusionsoffene Endbeschichtungen der Produktlinie **Biocalce Silicato Puro Pittura** oder **Silox Paint**

---

# kerakoll



kerakoll.com